

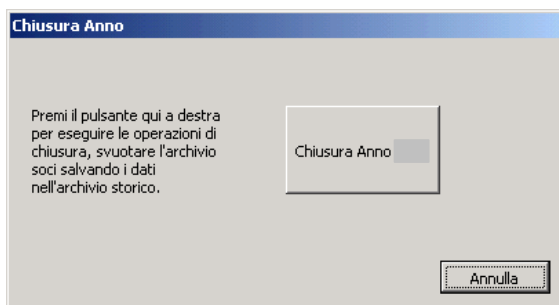
CAMBIO ANNO DI GESTIONE

L'anno associativo termina con il 30 settembre. Il 1° ottobre di ogni anno iniziano i pre-tesseramenti per l'anno successivo. Nel periodo che va dal 15 al 20 settembre è necessario che il Circolo invii gli ultimi dati dei propri tesserati dell'anno corrente ed effettui la **chiusura dell'anno in corso**.

Il programma dal 21 al 30 settembre non permette di inserire nuovi dati, lasciando però la possibilità di effettuare delle ricerche sui tesserati. Con il 1° di ottobre si sblocca, autorizzando qualsiasi operazione.

Qui di seguito vengono spiegati dettagliatamente i passaggi per eseguire questa operazione.

1. Per PRIMA COSA è necessario **controllare se si devono ancora inviare dei dati al Territoriale**. Se si devono inviare, eseguire l'operazione nel modo spiegato nel capitolo 'Invio dati' della guida in linea del programma e far avere al territoriale immediatamente il file. Ricordiamo che se questo non viene inviato entro il 20 settembre verrà ignorato dal territoriale.
2. Solo dopo aver fatto questa operazione di verifica si può eseguire la chiusura dell'anno associativo e preparare il programma per l'anno successivo. L'operazione di chiusura è molto semplice e va fatta solo dopo il 15 settembre. Eseguire i seguenti passaggi:
Selezionando dal menù 'Strumenti/Chiusura anno' apparirà la seguente maschera:



Per eseguire la chiusura dell'anno con l'archiviazione dei dati cliccare sul tasto 'Chiusura Anno'.

Se si vuole annullare l'operazione premere il tasto 'Annulla'.

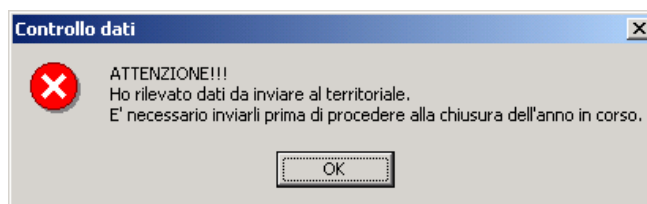
COSA SUCCEDERÀ QUANDO SI CHIUDE L'ANNO ASSOCIATIVO?

- L'archivio soci dell'anno in corso viene svuotato e trasferito nello storico. **NESSUN DATO VIENE PERSO**. Sarà, infatti, possibile recuperare i dati per le operazioni di rinnovo.
- Vengono azzerate le cifre riguardanti le quote che dovranno essere re-inserite aggiornate prima di iniziare il tesseramento il nuovo anno associativo.

Una volta chiuso l'anno, dal periodo che va dal 21 al 30 settembre, il programma è 'bloccato'. È possibile accedervi e fare delle ricerche sui soci, ma non si possono eseguire altre operazioni. Solo con il 1° di ottobre si sblocca, lasciando via libera ai tesseramenti.

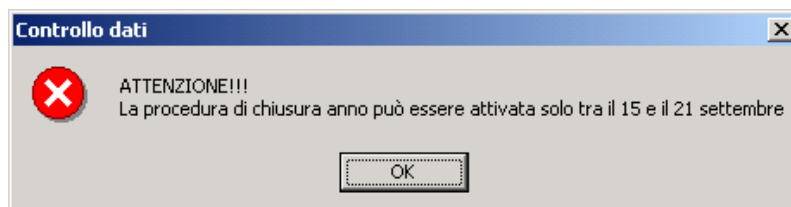
Ecco i casi in cui NON È POSSIBILE ESEGUIRE TALE OPERAZIONE:

- a. *Nel caso in cui ci siano ancora dei dati da inviare al territoriale, il programma non permette la chiusura. Se si prova, apparirà la seguente schermata:*



Premere, quindi, 'Ok' ed inviare questi dati al territoriale. Solo dopo questa operazione si può chiudere l'anno.

- b. Il programma non permette la chiusura dell'anno *se si cerca di eseguirla prima del 15 settembre*. La maschera che apparirà sarà la seguente:



Ad un Circolo che, senza aver eseguito la chiusura dell'anno, entra per la prima volta nel programma dopo il 1° di ottobre apparirà una schermata che obbliga forzatamente tale operazione. Ovviamente questo automatismo prevede che tutti i dati dei soci non inviati (appartenenti al precedente anno di gestione) vengano archiviati senza essere inviati al territoriale.