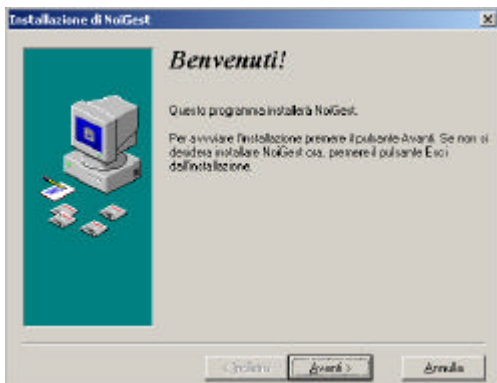


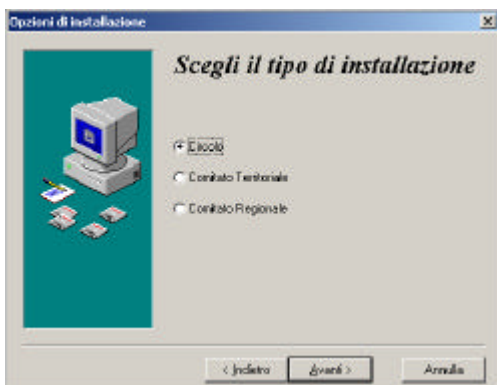
INSTALLARE IL PROGRAMMA

Cliccando due volte sul file di setup, si inizierà l'installazione del programma.

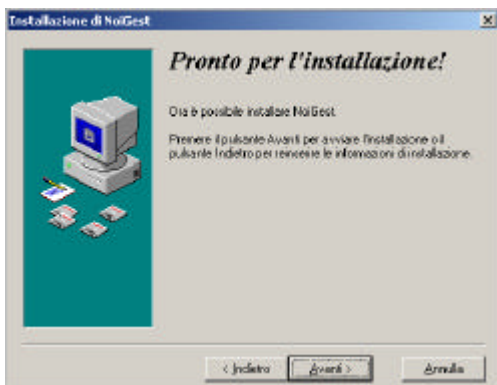
Le maschere che si susseguiranno sono le seguenti:



Questa è una maschera di introduzione all'installazione. Cliccare sul tasto 'Avanti'

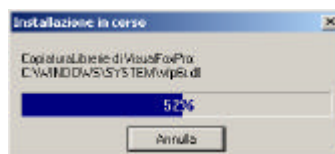


Questo punto è delicato. Selezionare l'opzione 'Circolo' e cliccare sul tasto 'Avanti'



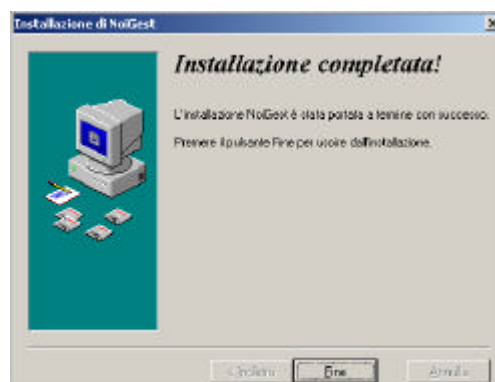
Ora tutto è pronto per l'installazione!

Premere il tasto 'Avanti'



La maschera 'Installazione in corso' visualizza la situazione di installazione.

Ora l'installazione è completata! Il programma automaticamente sul vostro disco rigido (in Sul desktop ora trovate un'icona mite la quale potete accedere al alle prime maschere di del sistema.



si è installato C:\Programmi) di 'NOIGest' tra-programma e configurazione